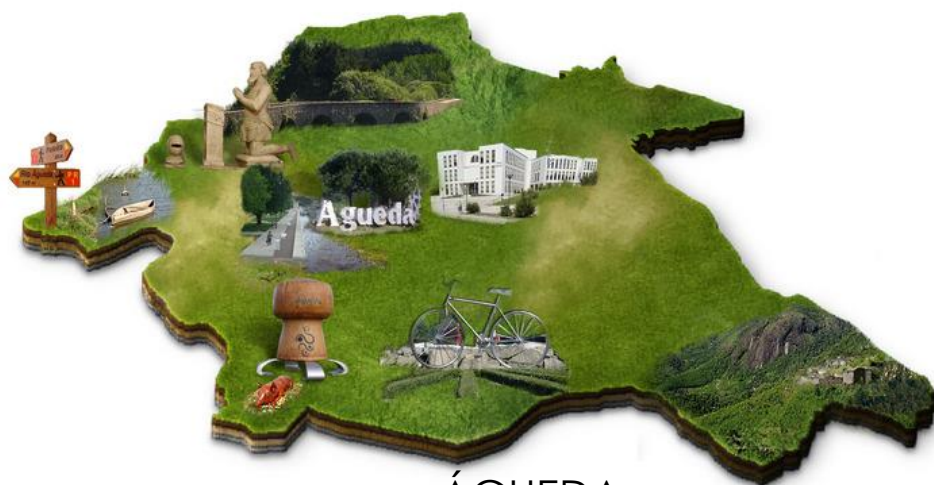


---

# GUIA DO PARTICIPANTE E DO ACOMPANHANTE

---



ÁGUEDA



ÁGUEDA  
11.05.2024

## Secretariado

Para melhor utilização deste guia instale a aplicação QR code no seu smartphone e com apenas uma foto ao QR code será direcionado até aos pontos de interesse rapidamente. Experimente!!

<https://www.the-qrcode-generator.com/>

Algumas informações para o acompanhante e participante devem ser feitas:

- No dia 10 maio a partir das 17h às 23h na Rua Celestino Neto - Largo 1º maio
- No dia da prova, dia 11 maio, a partir das 05:00h às 06:30h na Rua Celestino Neto - Largo 1º maio

- **GPS:** 40°34'17.2"N 8°26'41.1"W
- **Coordenadas Google:** 40.571444, -8.444750



Google Maps: <https://goo.gl/maps/pSR6PWmj1nStqnda8>

## Dorsais

O kit do atleta apenas será entregue ao respetivo atleta que deverá apresentar um documento identificativo.

O levantamento do kit de atleta por terceiros apenas é permitido **caso apresente fotocópia de documento de identificação e comprovativo da inscrição assinada pelo atleta que autorize este levantamento.**

## A Prova

A partida será dada pontualmente às 07h00m do dia 11 de maio em Águeda.

## Tempo Limite

Os atletas têm 14h para completar o B150 - Bairrada Ultra Marathon.

A meta encerra às 21.00h do dia 11 maio, mas tem barreiras horárias a cumprir.

## Barreiras horárias

Todas as transições têm barreiras horárias:

**50 Km – 4 Horas**

**75 Km – 8 Horas**

**100 Km – 10 Horas**

**125 km – 12 horas**

Após estas barreiras horárias, os postos de transição estarão encerrados e os atletas serão convidados utilizar o número de emergência para os irem buscar ao local. Os atletas que decidirem continuar pelo percurso, depois dos postos de transição encerrados, estarão em total

autonomia, uma vez que todos os postos de abastecimento daí para a frente estarão encerrados e as motos que irão acompanhar os participantes, seguirão.

A Organização não se responsabiliza pelos atletas que decidirem continuar a seguir o percurso fora das barreiras horárias estabelecidas.

## Atuação

Haverá atuação durante a prova e no dia anterior.

## Pontos de abastecimento

A Organização terá disponível estes pontos de abastecimento durante o percurso.

<b>Local Abastecimento</b>	<b>GPS</b>
Km 25 - Capelinha Moinho Pisco – - abastecimento líquido	40°29'56.3"N 8°18'04.8"W
Km 46 – Varzielas -abastecimento sólido- transição tripla	40°36'12.8"N 8°09'23.5"W
- Km 76- Parque das merendas - abastecimento líquido transição duplas	40°40'32.8"N 8°04'58.5"W
Km 100 – Campia -abastecimento sólido e transição triplas	40°40'22.0"N 8°13'14.5"W
- Km 129 largo S. Geraldo - Silveira Talhadas abastecimento sólido	40°40'27.9"N 8°19'34.4"W
Chegada – Águeda	40°34'17.2"N 8°26'41.1"W

## Coordenadas de pontos de transição e abastecimentos:

### 1. Km 0 - Partida Águeda - Largo 1º maio

- GPS: 40°34'17.2"N 8°26'41.1"W
- Coordenadas Google: 40.571444, -8.444750

Google Maps: <https://goo.gl/maps/pSR6PWmj1nStqnda8>



### 2. Km 23 – Capelinha do Moinho do Pisco - Agadão- Abastecimento Líquido

GPS: 40°29'56.3"N 8°18'04.8"W  
Coordenadas Google: 40.498970, -8.301331

*(posto de abastecimento)*



Google Maps:

<https://maps.app.goo.gl/dKCMF7Mw6fwHuX4b7>

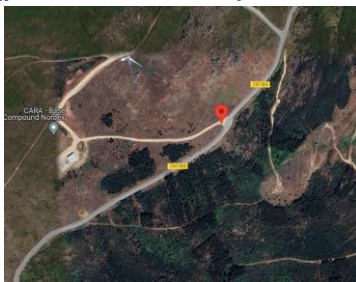
### 3. Km 46 – Varzielas - abastecimento sólido e transição de triplas

GPS: 40°36'12.8"N 8°09'23.5"W

Coordenadas Google: 40.603556, -8.156528

#### 1ª TRANSIÇÃO DE TRIPLA

*(posto de abastecimento)*



Google Maps: <https://maps.app.goo.gl/FoFFHVslNzhzjTfx6>

### 4. Km 76- estrada CM1308 -parque das merendas - Abastecimento líquido e transição de duplas

GPS: 40°40'32.8"N 8°04'58.5"W

Coordenadas Google: 40.67563302166641, -8.083768936974407

#### TRANSIÇÃO DE DUPLAS

*(posto de abastecimento)*



Google Maps: <https://maps.app.goo.gl/C2vMwFjJpd4hXjuy5>

## 5. Km 100 – Campia - Perto capela nossa Senhora Monserrate - Abastecimento sólido

GPS: 40°40'22.0"N 8°13'14.5"W

Coordenadas Google: 40.672778, -8.220706

### 2ª TRANSIÇÃO DE TRIPLA



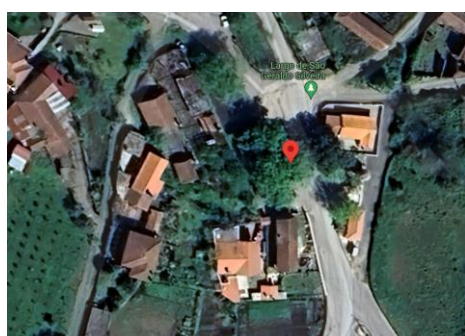
Google Maps: <https://maps.app.goo.gl/43Z4GszF4bjqozV77>

## 6. Km 129 – Largo S. Geraldo Silveira Talhadas - Abastecimento sólido

GPS: 40°40'27.9"N 8°19'34.4"W

Coordenadas Google: 40.674404, -8.326212

*(posto de abastecimento)*



Google Maps: <https://maps.app.goo.gl/BdUYGmAPAMZ1TCuV9>

Obrigado pela vossa participação!